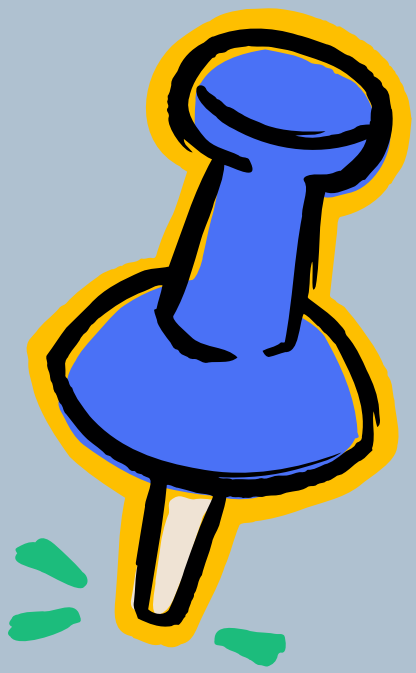




**Les formations
sur étagère
prennent-elles
la poussière ?**

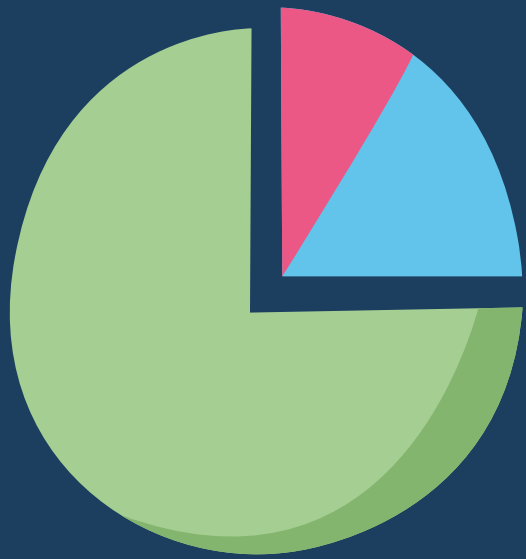




La **formation et le développement des compétences** sont, plus que jamais, des enjeux stratégiques au sein de l'entreprise.

Mais combien de vos formations sur étagère sont **réellement utilisées et efficaces** ? Est-ce que vos programmes de formation prennent la poussière ?

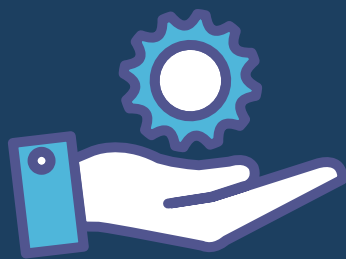




Les statistiques*



Un Taux de complétion faible : Environ 20% des apprenants terminent les formations en ligne génériques.



Un engagement limité : Seuls 15 à 25% des collaborateurs participent activement et régulièrement aux formations sur étagère.



La satisfaction des apprenants : Souvent inférieure à celle des formations sur-mesure, avec des taux de satisfaction de 50 à 60%.



L'utilité perçue : Moins de 30% des collaborateurs estiment que les formations génériques répondent réellement à leurs besoins.

* Sources : eLearning Industry/Training Magazine/Harvard Business Review/LinkedIn Learning Report/Corporate Learning Network





La formation un coût ou un investissement ?

Oui, la formation nécessite des ressources, du temps et de l'argent. À première vue, cela peut sembler un poste de dépense supplémentaire.

Mais regardons au-delà des chiffres immédiats. La formation n'est pas une dépense jetée par les fenêtres, **c'est un investissement stratégique dans votre capital humain.**

Engagement et rétention des talents :

- Les collaborateurs se sentent valorisés et plus engagés lorsqu'ils voient que l'entreprise investit en eux.


Retour sur investissement (ROI) :

- Les entreprises qui investissent dans la formation voient une augmentation significative de leur productivité et de leur rentabilité.




Pourquoi faire le choix du digital learning sur mesure ?

 **Qualité de l'apprentissage** : Une meilleure compréhension et une application plus efficace des compétences acquises.

 **Réponse adaptée aux besoins** : Le contenu est personnalisé en fonction des objectifs et des défis propres à votre organisation, assurant ainsi une pertinence et un impact immédiat.

 **Engagement accru** : Les apprenants se sentent plus concernés et motivés lorsqu'ils reconnaissent que la formation répond à leurs réalités professionnelles.

 **ROI optimisé** : En investissant dans une solution sur mesure, vous maximisez les retours sur investissement en termes de performance et de productivité.



Evitez les pièges des coûts cachés :

Durabilité réduite

Performance médiocre

Insatisfaction et frustration







Un besoin, un produit

En résumé, les formations sur étagère peuvent être une solution rapide et économique pour répondre à des besoins de formation généraux. Cependant, elles peuvent manquer de la personnalisation et de la pertinence nécessaires pour maximiser l'engagement et l'efficacité des apprenants dans des contextes spécifiques.

Alors, quelle est l'alternative ?

Optez pour des formations sur mesure qui :

-  **Engagent et motivent** vos employés avec des contenus pertinents et adaptés.
-  **Répondent spécifiquement aux besoins** et objectifs de votre entreprise.
-  **Optimisent la rétention des connaissances** et favorisent l'application pratique.
-  **Maximisent votre ROI** en garantissant que chaque euro investi contribue à la croissance et au développement de votre équipe.



Préparez votre entreprise à relever les défis futurs et à saisir les opportunités de croissance.

Besoin d'une étude , un conseil ?

Contactez-nous :



+33(0)6 51 07 52 62



gregory.cohen@sophora-conseil.com